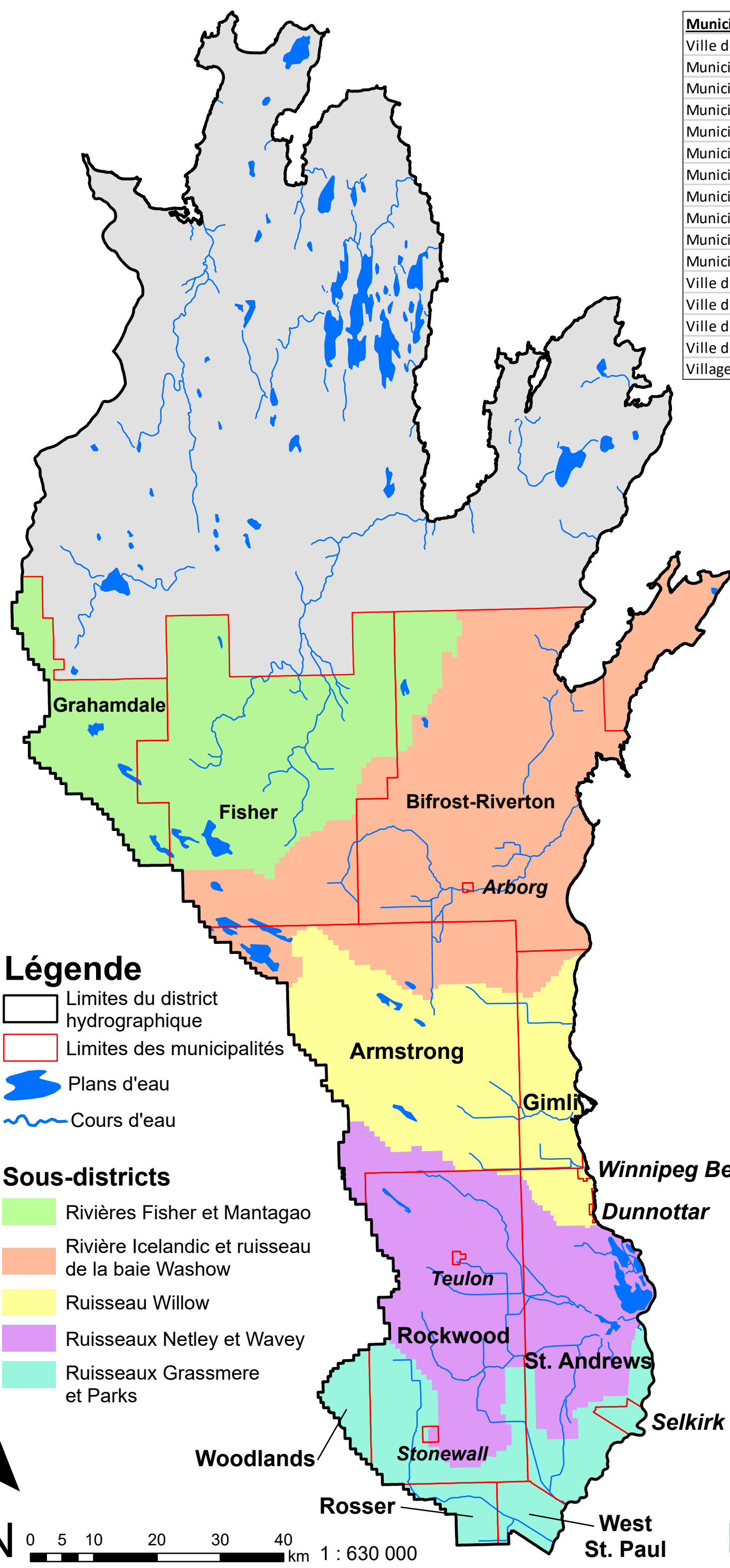


Municipalités incluses	
	Ville de Selkirk
	Municipalité de Bifrost-Riverton
	Municipalité rurale de Gimli
	Municipalité rurale d'Armstrong
	Municipalité rurale de Fisher
	Municipalité rurale de Grahamdale
	Municipalité rurale de Rockwood
	Municipalité rurale de Rosser
	Municipalité rurale de St. Andrews
	Municipalité rurale de West St. Paul
	Municipalité rurale de Woodlands
	Ville d'Arborg
	Ville de Stonewall
	Ville de Teulon
	Ville de Winnipeg Beach
	Village de Dunnottar



Légende

- Limites du district hydrographique
- Limites des municipalités
- Plans d'eau
- Cours d'eau

Sous-districts

- Rivières Fisher et Mantagao
- Rivière Icelandic et ruisseau de la baie Washow
- Ruisseau Willow
- Ruisseaux Netley et Wavey
- Ruisseaux Grassmere et Parks

